

Name:

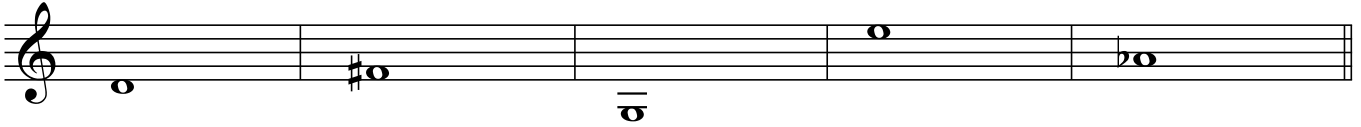
Datum

Fachlehrer Instrument:

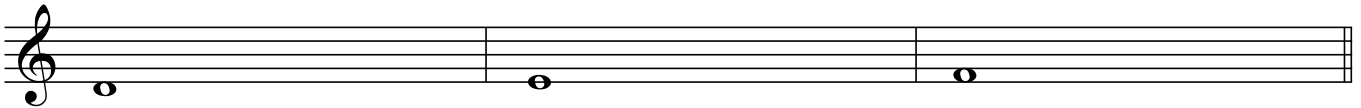
# Mittelstufenprüfung Theorie

1. Ordne das gehörte Stück in die zeitliche Epoche der Entstehung ein.

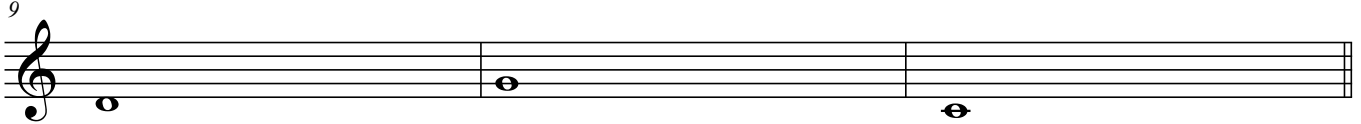
2. Ergänze den zweiten Ton, den Du hörst und bestimme das Intervall:



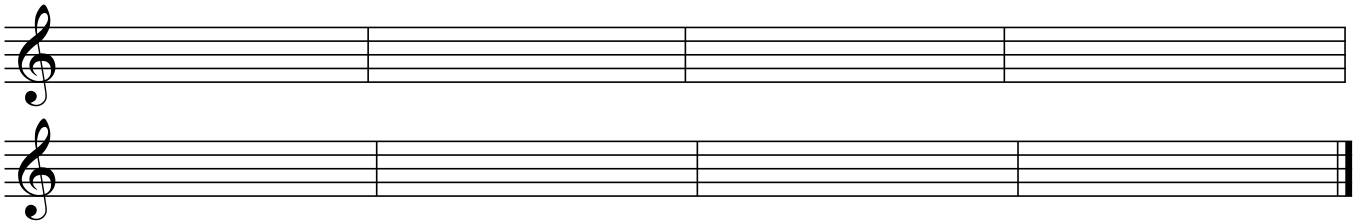
3. Ergänze die gehörten Drei- und Vierklänge (der vorgegebene Ton ist der unterste Ton)!



4. Ergänze und benenne die gehörte Tonleiter:



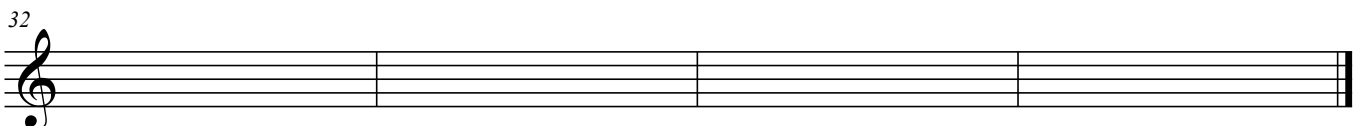
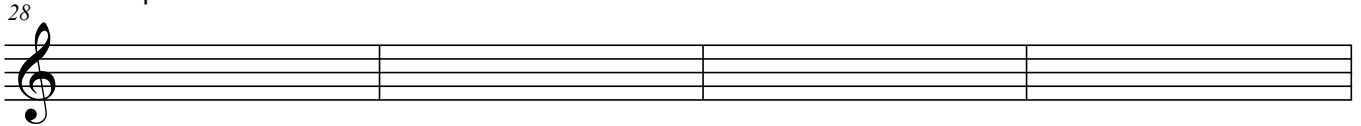
5.. Melodie-Diktat



5. Bestimme die Taktart und Tonart (achte auf den Grundton) und erkläre die zusätzlichen Vorzeichen!



6. Transponiere die Melodie von 5. eine kleine Terz tiefer!



7. Schreibe die folgende Kadenz (beachte die Stimmführungsregeln) !

T S D Sp DD7 Tp S D7 T

8. Bestimme die Tonart des vorliegenden Stückes!

9. Finde je eine Tonika, Subdominante, Dominante, Tonikaparallele, Subdominantparallele und Dominantparallele und kennzeichne sie im Stück!

10. Bestimme Akkorde in den ersten drei Takten nach Stellung und Lage!